

# Angelina

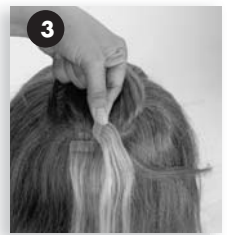
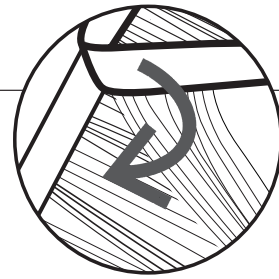
CONTESTI



# Technologie *Double Stick*

## L'astuce du professionnel

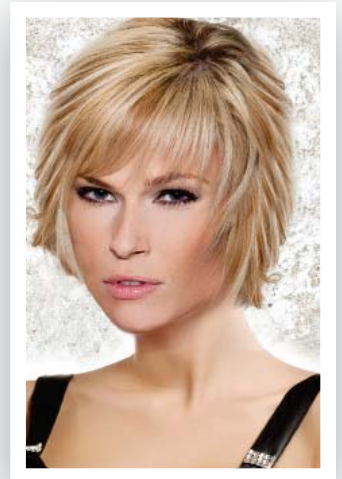
Le Double Stick est ultra rapide et très facile à poser.  
Pas d'épaisseur de point de kérastick.



after



before



The Best Quality

Remy Hair



No Remy



NATURAL HUMAN  
*Remyhair*  
Professional



# Remy hair

## DOUBLE STICK Mèches d'extensions

16 coloris au choix € 15,80

Mèche 45/50 cms. Largeur 4 cm. Stick hauteur 0,9cm.  
Cheveux 100 % naturels. Extension Remy Hair. Sachet de 2 mèches. KLM

ref. 774 220  
UE : 1  
International : 1B



ref. 774 221  
UE : 3  
International : 3



ref. 774 246  
Red  
Rouge



ref. 774 247  
Blue  
Bleu



ref. 774 222  
UE : 6  
International : 8



ref. 774 223  
UE : 7,35  
International : 33



ref. 774 244  
Purple  
Violet



ref. 774 233  
BiColor  
UE : 7-5  
International : 12-5



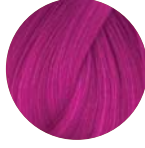
ref. 774 224  
UE : 8,34  
International : 27



ref. 774 225  
UE : 9,3  
International : 18



ref. 774 243  
Fuxia  
Fushia



ref. 774 234  
BiColor  
UE : 900-7,3  
International : 60-12



ref. 774 226  
UE : 10,03  
International : 22



ref. 774 227  
UE : 900  
International : 60



ref. 774 242  
Burgundy  
Bourgogne



ref. 774 235  
BiColor  
UE : 10-8,3  
International : 613-27



4 cm



10 Double Stick A.Contesi € 9,70

Sachet de 10 doubles sticks 4x1 cm double-face special pour meche skin-extension. Après quelque semaines pour repositionner à la racine les mèches SKINY. Il suffit d' utiliser ces bandes de colle double face.x. MNO



Rouleau Double Stick A.Contesi € 55,00

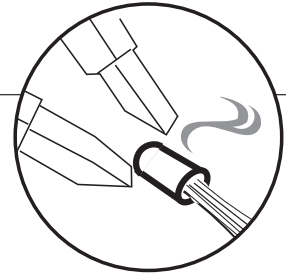
Rouleau sticks double-face 3M x1 cm special pour mèche skin-extension SKINY. Après quelque semaines pour repositionner à la racine les meches SKINY. il suffit d' utiliser ces bandes de colle double face.x. MNO



Technologie *i-stick*

### L'astuce du professionnel

Bien rouler les cheveux entre les doigts pour favoriser la souplesse et l'élasticité naturelle de la kerastick.  
Application plus propre, mèches plus fines.

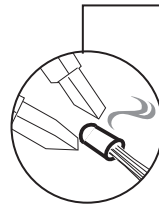


# Remy hair

1  
20  
40

## i-STICK Mèches d'extensions

16 coloris au choix € 13,50



La I-Kerastick est la technologie la plus fine de pose d'extension évitant les épaisseurs des points d'encrage des autres types en U, en V ou plate. Mèche 45/50 cms. Cheveux 100 % naturels. Extension Remy Hair. Sachet de 10 mèches. I-Kerastick technology is the most fitting fine extension points for avoiding the thicknesses of ink types U, V or flat. KLM

ref. 774 120  
UE : 1  
International : 1B



ref. 774 121  
UE : 3  
International : 3



ref. 774 146  
Red  
Rouge



ref. 774 147  
Blue  
Bleu



ref. 774 122  
UE : 6  
International : 8



ref. 774 123  
UE : 7,35  
International : 33



ref. 774 144  
Purple  
Violet



ref. 774 124  
UE : 8,34  
International : 27



ref. 774 125  
UE : 9,3  
International : 18



ref. 774 143  
Fuxia  
Fushia



ref. 774 126  
UE : 10,03  
International : 22



ref. 774 127  
UE : 900  
International : 60



ref. 774 142  
Burgundy  
Bourgogne



ref. 774 133  
BiColor  
UE : 7-5  
International : 12-5



ref. 774 134  
BiColor  
UE : 900-7,3  
International : 60-12



ref. 774 135  
BiColor  
UE : 10-8,3  
International : 613-27







1  
20  
40

## 3 clips *Klifix*

Peigne clip largeur 15cm. Mèche 45/50 cms. Cheveux 100 % naturels. KLM

**8 coloris au choix € 19,80**

← 15 cm →



- ref. 774 481**  
UE : 1 - International : 1B
- ref. 774 482**  
UE : 3 - International : 3
- ref. 774 483**  
UE : 6 - International : 8
- ref. 774 484**  
UE : 7,35 - International : 33
- ref. 774 485**  
UE : 8,34 - International : 27
- ref. 774 486**  
UE : 9,3 - International : 18
- ref. 774 487**  
UE : 10,03 - International : 22
- ref. 774 488**  
UE : 900 - International : 60



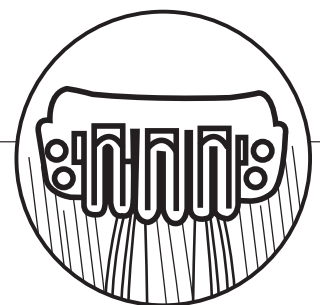
15 cm  
3 clips



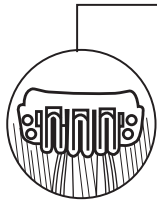
## Technologie *Klifix*

### L'astuce du professionnel

Utilisation simple et rapide. Poser, en un clin d'oeil, un apport de longueur et de volume à votre chevelure !







1  
20  
40

# 1 clip *Klifix* Remy Hair

Peigne clip largeur 3cm. Mèche  
45/50 cms. Cheveux 100 % naturels. KLM

**13 coloris au choix € 4,50**

**ref. 774 421**  
UE : 1 - International : 1B

**ref. 774 422**  
UE : 3 - International : 3

**ref. 774 423**  
UE : 6 - International : 8

**ref. 774 424**  
UE : 7,35 - International : 33

**ref. 774 425**  
UE : 8,34 - International : 27

**ref. 774 426**  
UE : 9,3 - International : 18

**ref. 774 427**  
UE : 10,03 - International : 22

**ref. 774 428**  
UE : 900 - International : 60



**ref. 774 443**  
Purple - Violet

**ref. 774 444**  
Blue - Bleu

**ref. 774 445**  
Red - Rouge

**ref. 774 446**  
Fuxia - Fushia

**ref. 774 442**  
Burgundy



3 cm  
1 clip



7 cm



1  
20  
40

# 2 clips *Klifix* Remy Hair

Peigne clip largeur 7cm. Mèche  
45/50 cms. Cheveux 100 % naturels. KLM

**13 coloris au choix € 9,80**

**ref. 774 461**  
UE : 1 - International : 1B

**ref. 774 462**  
UE : 3 - International : 3

**ref. 774 463**  
UE : 6 - International : 8

**ref. 774 464**  
UE : 7,35 - International : 33

**ref. 774 465**  
UE : 8,34 - International : 27

**ref. 774 466**  
UE : 9,3 - International : 18

**ref. 774 467**  
UE : 10,03 - International : 22

**ref. 774 468**  
UE : 900 - International : 60



**ref. 774 473**  
Purple - Violet

**ref. 774 474**  
Blue - Bleu

**ref. 774 475**  
Red - Rouge

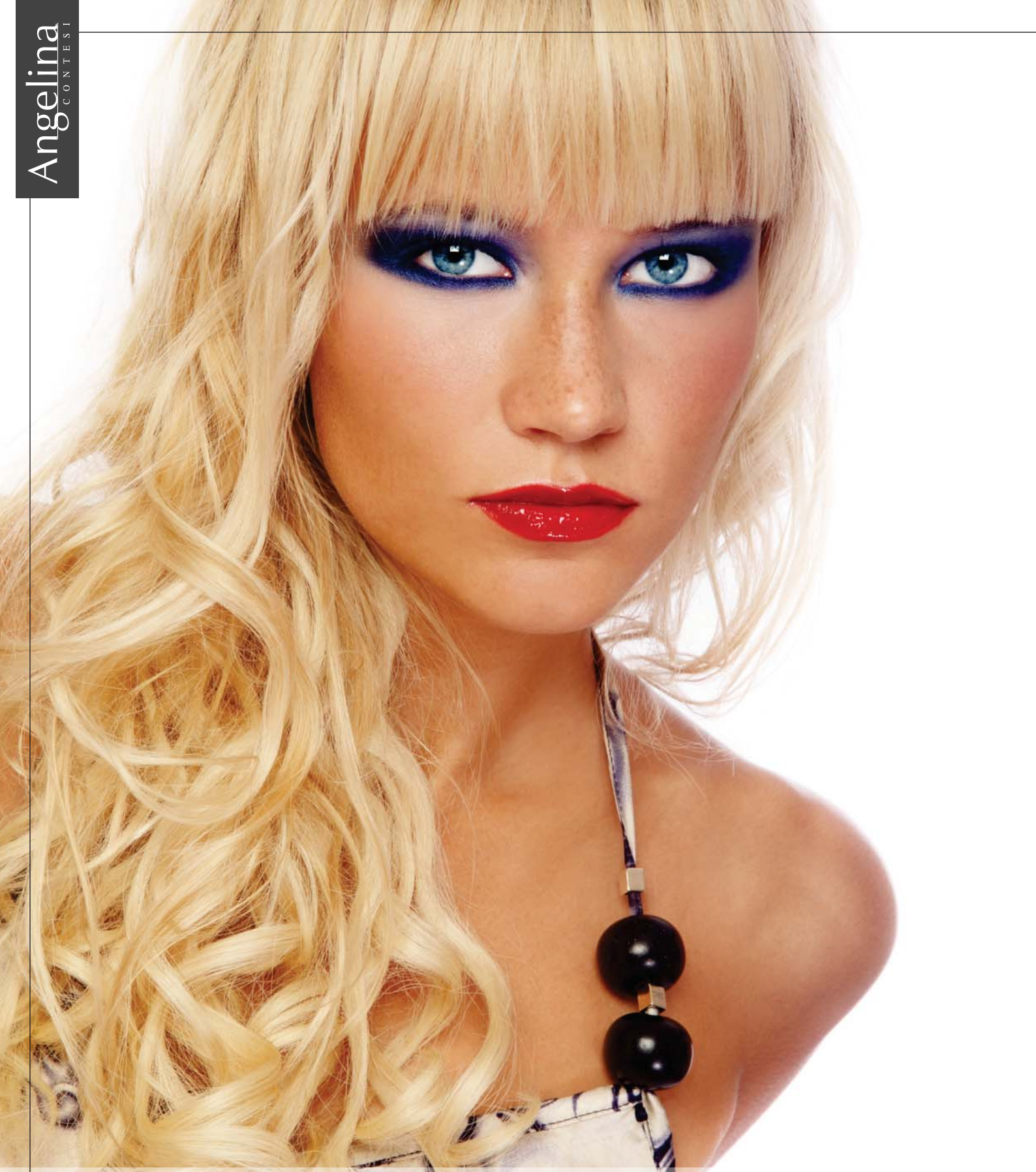
**ref. 774 476**  
Fuxia - Fushia

**ref. 774 478**  
Burgundy



7 cm  
2 clips

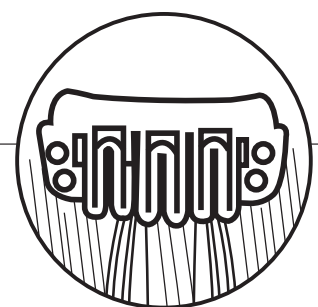




Technologie *Klifix*

**L'astuce du professionnel**

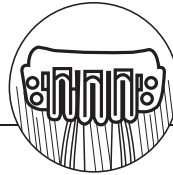
Utilisation simple et rapide. Poser, en un clin d'oeil, un apport de longueur et de volume à votre chevelure !





1  
20  
40

# 19 clips *Klifix* Remy Hair



Kit complet 8 pcs permet d'ajouter de la longueur, du volume ou de la couleur à vos cheveux. tellement réalistes et pratiquement indétectables. Elles se posent ou se retirent aisément. Cela ne prend que quelques secondes. Mèches 45/50 cms. Cheveux 100% naturels. Peignes clips. Sachet de 8 mèches. Kits 8 pieces human hair 45cms weft each contain: 2 weft 3 cms + 2 weft 7 cms + 2 weft 15 cms + 1 weft 18 cms + 1 weft 24 cms. KLM

**8 coloris au choix € 117,00**

**ref. 774 521**

UE : 1

International : 1B



**ref. 774 522**

UE : 3

International : 3



**ref. 774 523**

UE : 6

International : 8



**ref. 774 524**

UE : 7,35

International : 33



**ref. 774 525**

UE : 8,34

International : 27



**ref. 774 526**

UE : 9,3

International : 18



**ref. 774 527**

UE : 10,03

International : 22



**ref. 774 528**

UE : 900

International : 60



24 cm

4 clips

18 cm

3 clips

15 cm

3 clips

15 cm

3 clips

7 cm

2 clips

7 cm

2 clips

3 cm

1 clip

3 cm

1 clip

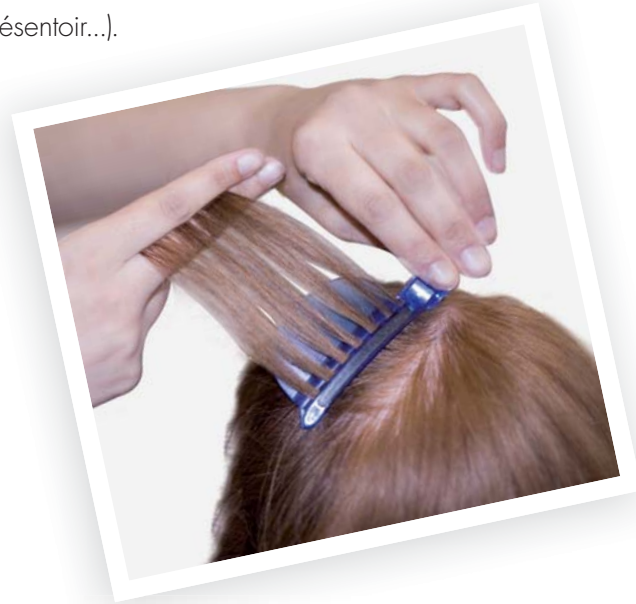




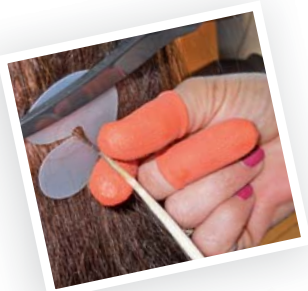
# Full collection *Angelina Contesi*

Agelina Contesi mets à votre disposition tous les outils pour effectuer et faciliter la pose d'extensions adaptés aux spécificités de chaque cliente (pinces grips 5 ou 7 dents pour séparation égale et précise, fer à extension, nuancier et choix de couleurs toujours plus tendances, présentoir...).

- 📦 **réf. 770 155 € 7,50**  
 1 2 pinces grip pour extension  
 20  
 40 Pinces grip pose extension 7 dents x2.  
 Clips grip for hair extension 7 teeth x2. MNO



- 📦 **réf. 770 154 € 7,50**  
 1 2 pinces grip pour extension  
 20  
 40 Pinces grip pose extension 5 dents x2.  
 Clips grip for hair extension 5 teeth x2. MNO



- 📦 **réf. 770 152 € 7,80**  
 1 protek doigts • 3 PCS  
 10  
 20 Sachet de 3 embouts pour protéger les doigts  
 pendant la pose et la fixations des kerastick extensions.x.  
 MNO



- 📦 **réf. 211 674 € 38,00**  
 1 fer extension chauffe kerastick  
 6  
 12 Fer chauffant pour kerastick a extension modele plat  
 pour les extension en -l. x. IKM



réf. 774 070 € 29,50

- 1 Mecher A.Contesi 16 Colors
- 20
- 40 Nuancier Remy Hair 16 couleurs.x.KLM



réf. 392 975 € 58,00

- 1 Présentoir vide tower Angelina Contesi.
- 6
- 12 Angelina Contesi Display. MNO



réf. 774 065 € 8,50

- 1 Ratelier Extension A.Contesi
- 20
- 40 Sur ce support vous accrochez les mèches et elles seront faciles à attraper pendant la séance de pose. Cela évitera de mélanger les cheveux. On this support you hang the strands and will be easy to catch during the sitting. This will avoid mixing hair..

KLM



# Technologie *Remy Hair*

**GB Remy Hair Quality**

Unravel easily because hair cuticle are aligned and held in the right way.

**F** Qualité de cheveux Remy Hair : Se démêle très facilement parce que les cheveux ont les cuticules alignées et maintenues dans le bon sens.



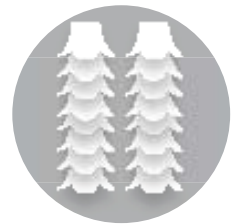
after

# Remy Hair

First Quality

Full Collection

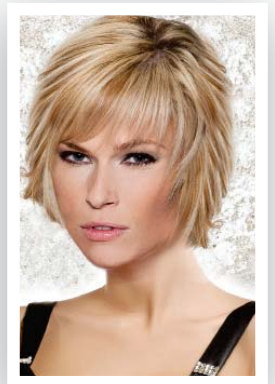
The Best Quality  
*Remy Hair*



No Remy



before



**SHOP-HAIR**  
TÉLÉPHONE : 33 (0) 1 48 53 71 10  
FAX : 33 (0) 1 48 53 71 19

commande@shop-hair.fr  
www.shop-hair.com

